

アンローダーコンベア RTU220

新たに設計されたRTU2200はほぼ全ての材料を処理できるように開発されました

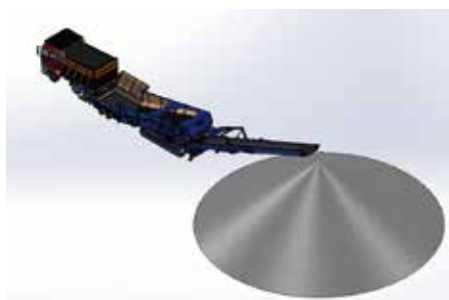


RTU2200 はホイールローダーや、ダンプトラックなどから、直接ホッパーに投入可能。容量23m³の大型ホッパーで処理物や産物を受け取り、貨物列車、バース船や次工程の破砕機などへ直接の投入を可能にした大型の大容量搬送用コンベアです。港湾、鉱山、採石場や産業廃棄物処理にて世界中で使用されています。

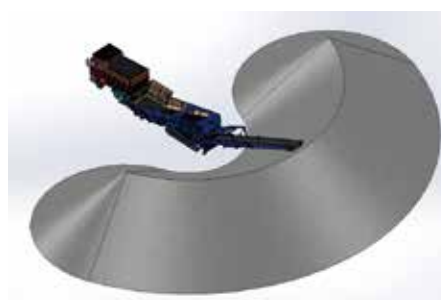
■特長

▶三方からの投入が可能。750トン/時間の搬送処理量は他の追従を許しません。

■RTU220 ストック量



傾斜角23度 ストック量 / 768m³



傾斜角23度 ストック量 / 3,680m³

アンローダーコンベア RTU220

型式	RTU220	
機械重量	36.0	トン
サイズ/スペック		
運搬時	全長	19.6 m
	全幅	3.9 m
	全高	4.3 m
稼働時	全長	26.6 m
	全幅	4.4 m
	全高	6.5 m
ホッパー	全長	3.0 m
	全幅/上部	4.4 m
	全幅/底部	2.9 m
容量	23.0	m ³
コンベア	メインコンベア幅	2.1 m
	排出コンベア幅	1.2 m
	排出高	6.8 m
	最大投入塊	0.6 m
搬送量	750.0	トン/hr

エンジン	
型式	CAT C4.4ATAAC ACERT
定格出力	96.0(129hp) KW(hp)
燃費	18.0 ℓ/h
燃料タンク容量	345.0 ℓ
作動油タンク容量	650.0 ℓ

OPTIONS



大容量ホッパー



ハイトルク駆動システム



ベルトスケール



振動モーター



散水装置



ホッパーウィング (油圧)



複数動力オプション



材料逆落防止バリアー



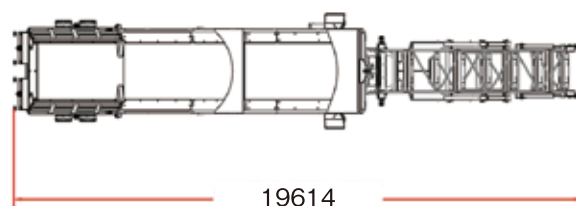
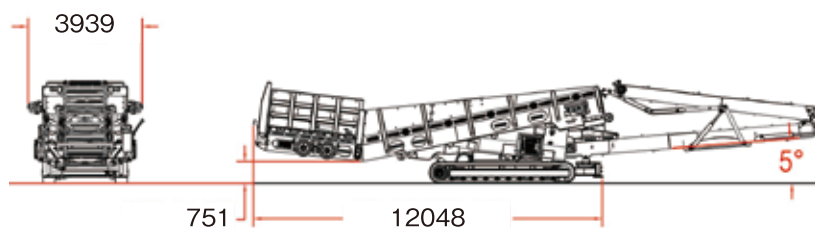
緊急停止ロープ

【その他のオプション】

- ベルト (シェvron/耐高負荷型)
- フィードブーツ ラバーライニング
- フィードブーツ ロックシェル
- 排出コンベアの長さ (オプション)

■外形図 [運搬時]

単位:mm



[稼働時]

