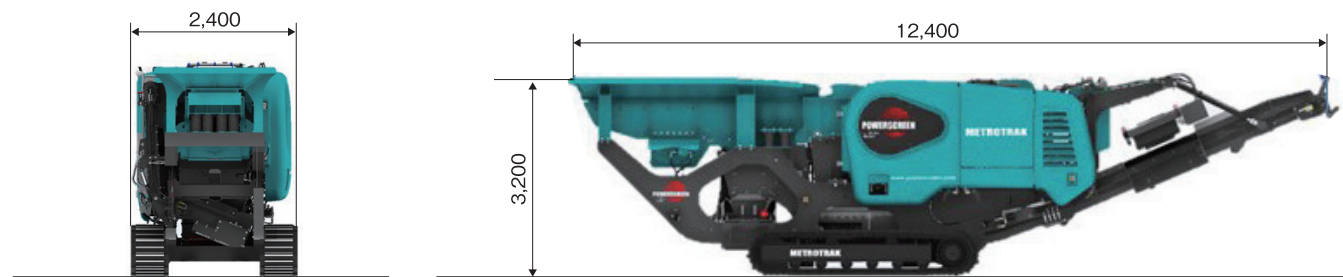
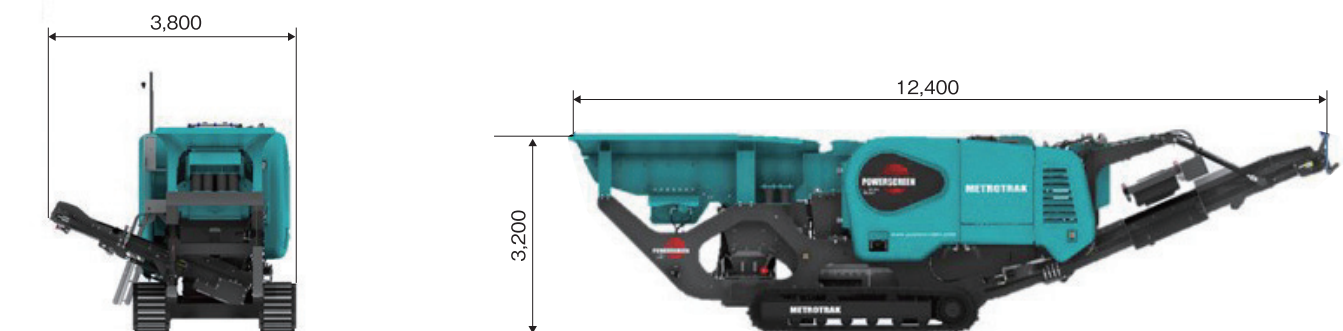


機械寸法<輸送時>



機械寸法<稼働時>



※サイド(バイパス)コンベアオプション装着時

●仕様

| | |
|--------|---|
| 型式 | Metrotrak |
| タイプ | ジョークラッシャー／自走式 |
| 機械重量 | 28,200kg |
| 機械寸法 | 輸送時 長さ12,400mm 幅 2,400mm／高さ 3,200mm 稼働時 長さ12,400mm 幅 3,800mm[サイド(バイパス)コンベアオプション装着時] ／高さ 3,200mm |
| 処理能力 | 最大200 t/h |
| クラッシャー | 開口部 900mm×600mm (シングル・トグル・ジョー) |
| ホッパー | 長さ 4,000mm 幅 1,800mm 容量 最大3,6m ³ |

| | |
|-------------|---|
| 振動グリズリフィーダー | 長さ 3,800mm 幅800mm |
| メインコンベア | 幅 800mm 最大排出高 2,900mm |
| パワーユニット | ディーゼルエンジン |
| エンジン形式 | CAT C4.4 TIER 4F / STAGE IV 129kw(173hp) |
| 燃料タンク | 400ℓ |
| 作動油タンク | 280ℓ |
| クローラー | 履帯幅 400mm 履帯中心長さ 2,950mm |
| 走行速度 | 低速 0.8 km/h 高速 1.5 km/h |
| 登坂能力 | 最大30度 |

販売店

日本輸入代理店

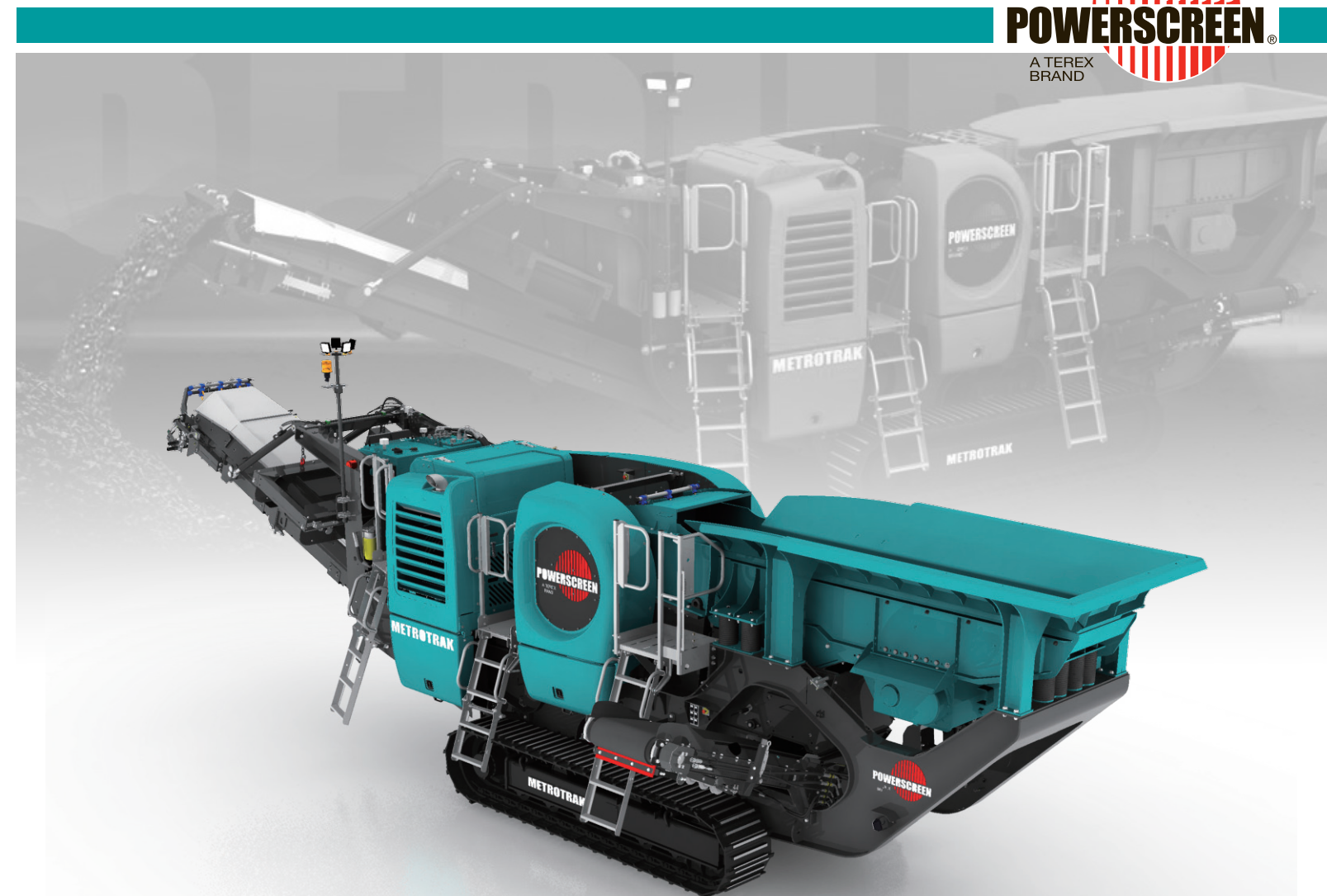
成長は、地域と共にある。



株式会社エコクリーン

本社 〒989-2361 宮城県亶理郡亶理町字堀ノ内41番1
TEL. 0223-34-9050 FAX.0223-34-8045
仙台事業所 〒980-0021 仙台市青葉区中央3丁目4番18号
仙台SSスチールビル5F
TEL. 022-212-2177 FAX. 022-796-1266

www.sssgroup.co.jp



Powerscreen Environmental Equipment

Jaw Crusher Metrotrak

日本輸入代理店



Powerscreen Metrotrak Jaw Crusher

パワースクリーンのメトロトラックは、Mシリーズのシングル・トグル・ジョークラッシャーの系列に連なる、コンパクトで高性能な自走式ジョークラッシャーです。

強力な破碎力とコンパクトでも高い生産量を持つメトロトラックは、鉱山や採石場、産業廃棄物処理等、とりわけ都市部の比較的スペースに制限のある現場で使用頂くのに最適な自走式クラッシャーです。

メトロトラックHAからの進化のポイント

- ▶ 取外しが容易になったチャンバーウェッジ
- ▶ トンネル式メインコンベア
- ▶ メンテナンス性が向上したテールドラム
- ▶ 内部清掃が容易になったコンパクトバイパスシュート
- ▶ メンテナンス性をさらに向上させるオプションのメインコンベア昇降機構



Options

- サイド(バイパス)コンベア
- VGFアンダースクリーン用ワイアメッシュ
- 標準装備のプレミアムジョープレート以外に用途に合わせたプレートが選択可能
- ベルトスケール
- 電動給油ポンプ
- 防塵用油圧駆動給水ポンプ
- 無線遠隔操作装置(ラジコン)
- メインコンベア油圧昇降装置
- メインコンベア油圧折り畳み装置
- ブランキングマット
- アルミニウムダストカバー
- 破碎室異物除去機能

ジョークラッシャー

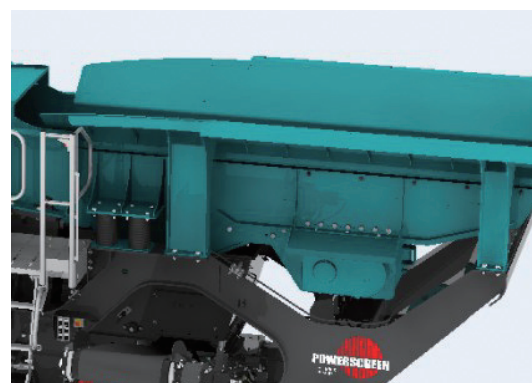
クラッシャータイプ "M" シリーズシングル・トグルジョー (油圧セッティング)

供給口 900 mm x 600 mm
 最小CSS設定 コンクリート: 40 mm
 自然石: 50 mm
 最大CSS設定 130mm



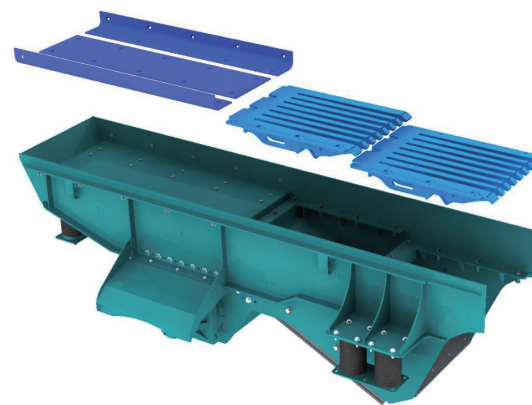
ホッパー

ホッパータイプ 固定ホッパー
 長さ 4,000 mm
 広さ 1,800 mm
 容量 最大3.6 m³ (投入方法に依る)



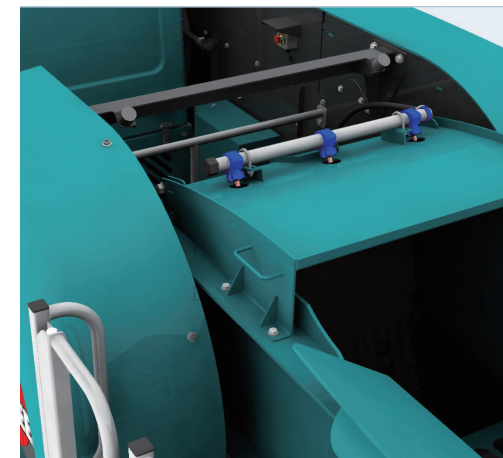
振動グリズリフィーダー

加振ユニット ツイン偏心シャフト、ベアリング、ギアドライブ
 長さ 3,800 mm
 幅 800 mm
 駆動 フランジ付き油圧モーター
 グリズリー すき間50 mm、全長2,160 mm



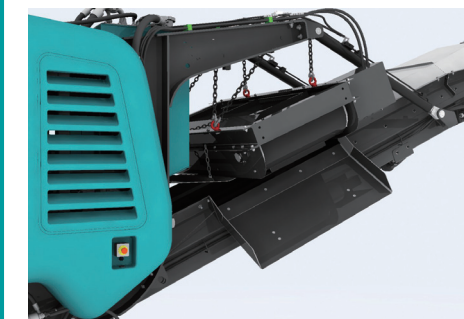
防塵散水装置

クラッシャー投入口とメインコンベア入口、排出口に散水ノズル付きスプレーバー装着。

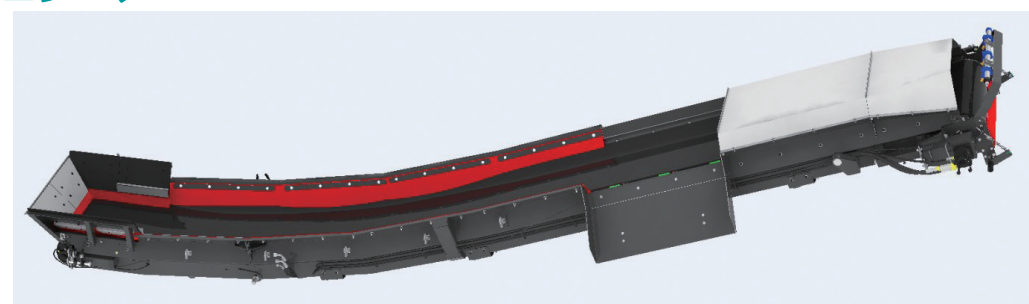


磁選機(オプション)

タイプ セルフクリーニング吊り型
 ベルト磁選機(エンドレス加工)
 マグネット幅 750 mm
 マグネット長さ 836 mm
 駆動 油圧モーター
 コントロール 可変速
 排出シュート ステンレス・シェダープレート



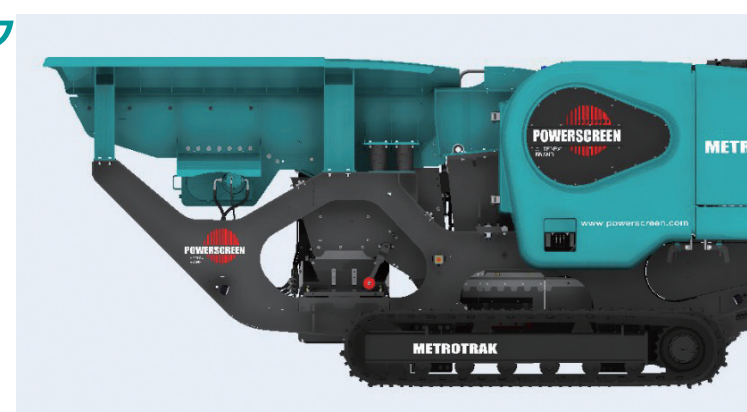
コンベア



コンベアタイプ テールエンド固定・トラフ・ベルトコンベア 幅 800 mm 排出高 2,900 mm

クローラー・トラック

履帯幅 400 mm
 履帯中心長さ 2,950 mm
 登坂勾配 30度 (Max)
 走行速度 低速 0.8 k/h
 高速 1.5 k/h



有線リモコン

コード遠隔操作ユニットが標準装備。トラック運転操作、及び、機械運転停止ボタン

