



Powerscreen Environmental Equipment

パワースクリーン  
**WARRIOR 2100**

— ウォーリア2100 —

日本輸入代理店

SS 成長は、地域と共にある。  
**SS STEEL GROUP**  
株式会社エコクリーン



## SPALECK スパレック

### スクリーンボックス

- ▶ スクリーンボックスサイズ4.88m x 1.55m
- ▶ シングルシャフトとタフなベアリングを備えた油圧駆動で、長寿命化と容易な保守点検を実現
- ▶ トップデッキは、3Dスチール・パンチプレート＋フィンガー(標準)
- ▶ ボトムデッキは、フリップフロー
- ▶ ジャッキアップでスクリーン交換が容易に
- ▶ 作業プラットフォームは両側に設置

### スパレック特長

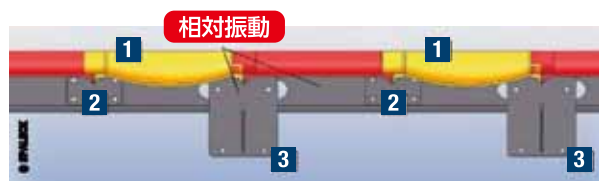
シングルシャフト  
 スクリーンマットの伸縮運動と振動加速が非常に粘性の高い材料も選別可能  
 クイッククランプシステムの採用でスクリーンマットの交換が容易  
 油圧駆動：2段デッキデッキスクリーン  
 ヘビーデューティーベアリング



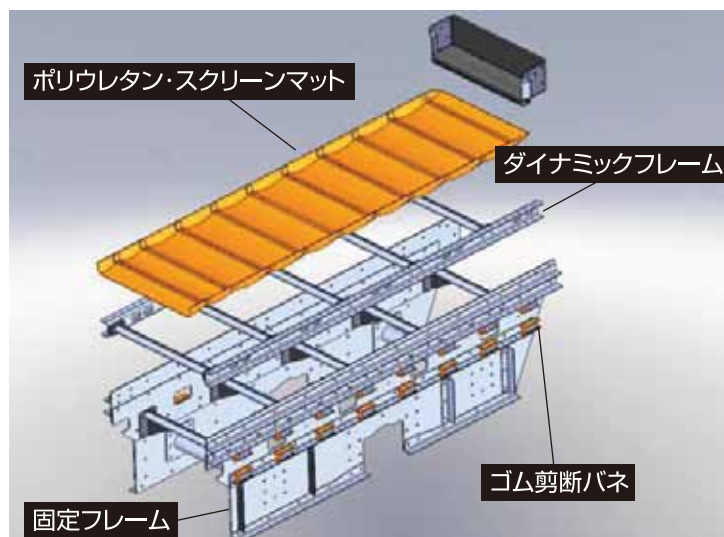
### スクリーンボックスースパレック装着

### スパレックフリップフロー振動の原理

二つのフレームの相対振動がスクリーンマットに対しランポリン効果を与える  
 この効果でスクリーンマット上最大50Gの加速で投入材料をほぐしながら選別



1 スクリーンマット 2 フレーム (固定) 3 ダイナミック (振動) フレーム



# POWERSCREEN WARRIOR 2100 SPALECK & TRIPLE SHAFT

さらに進化した  
パワースクリーンウォーリア 2100  
その圧倒的なパフォーマンスと経済性が、  
作業現場の効率を高めます。



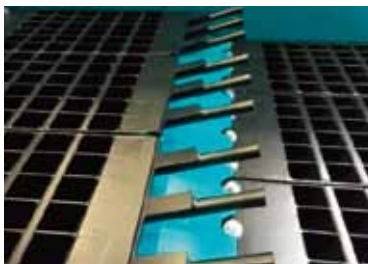
## 上段デッキ

- ▶ 目詰まりしにくい形状
- ▶ 細長い材料を通過させない3Dパンチプレート
- ▶ フィンガーで正確で効率的に選別

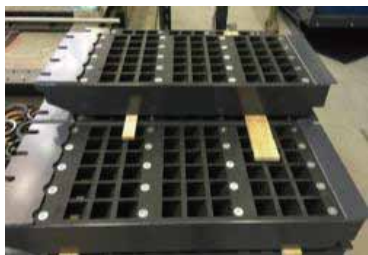


### スクリーンメディアバリエーション

3D スチール  
パンチプレート  
+ フィンガー



3D ラバー

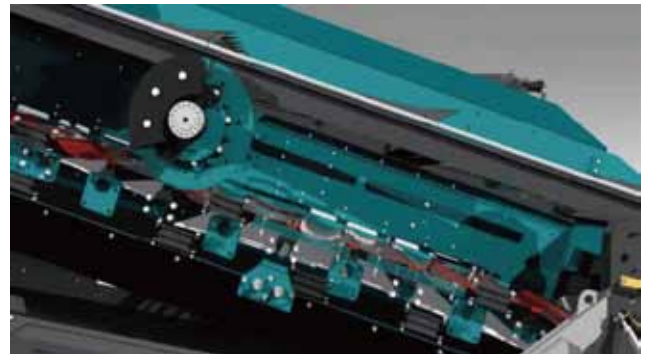


### サイズバリエーション (mm)

80×100 / 65×75 / 40×50 / 30×35

## フリップフロー下段デッキ

- ▶ 粘性の高い材料も、高速で伸縮・振動を繰り返すことにより選別が可能に
- ▶ クイッククランプシステムの採用でスクリーンマットの交換が容易に



### スクリーンメディアバリエーション

大きい空隙 / サイズが正確 / 目詰まりが少ない



### マットサイズバリエーション (mm)

4×12.5 / 6×25 / 8×35 / 10×40 /  
15×51

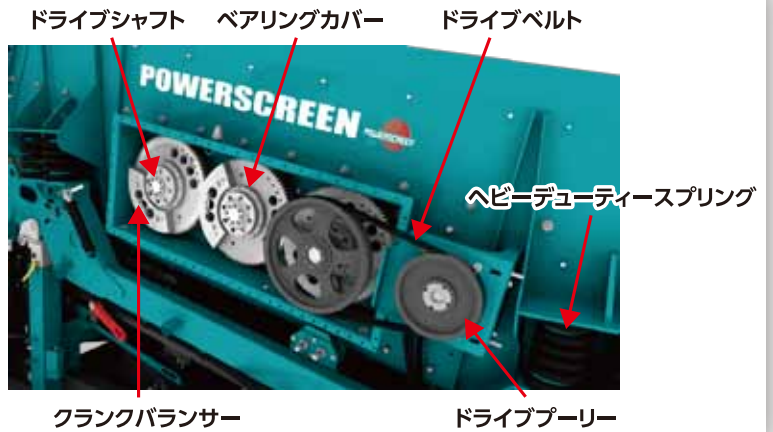
### スクリーンカスタム製作

お客様の希望により、丸穴や角穴等カスタムで作製することも可能です。ご相談下さい。

# TRIPLE SHAFT トリプルシャフト

## スクリーンボックス

- ▶ 大きな振幅(16mm)と加速度
- ▶ 振幅、スピード、角度が調整可能
- ▶ 調整可能な楕円ストローク：13mm-16mm



## 上段デッキ

### スクリーンメディアバリエーション

**パンチプレートとフィンガーのコンビ**  
フィンガー 75mm/50mm

**3Dパンチプレート**  
100mm/75mm/50mm (スチール)



**パンチプレート**  
スチール/耐性スチール  
最高150mm



**フィンガースクリーン**  
75mm(max)/50mm

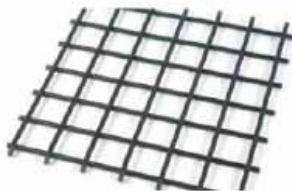
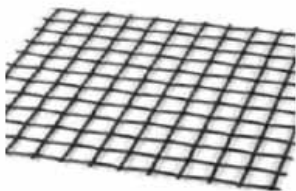


**バッファー**  
100mm(max) /75mm

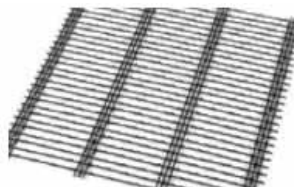
形はご相談ください

## 下段デッキ

### スクリーンネットバリエーション



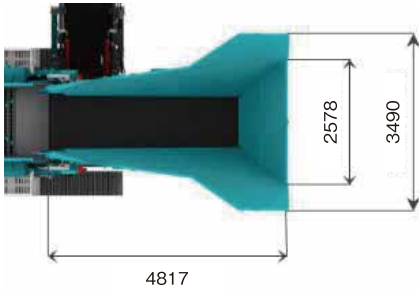
**ボトムデッキフィンガー**  
最高75mm



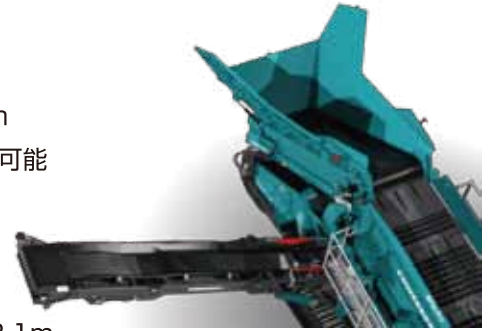
**パンチプレート**  
最高125mm  
スチール/耐性スチール  
くり抜き形はご相談ください

# Specification

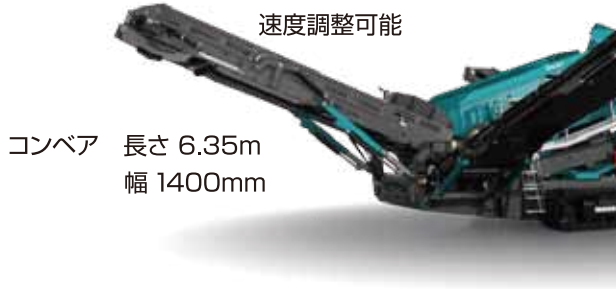
## ■ホッパー



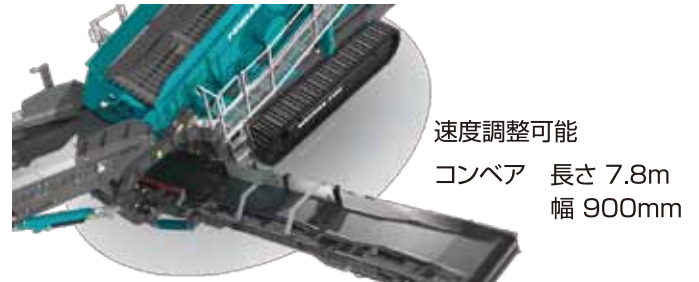
- ▶ホッパー容量：7.0m<sup>3</sup>
- ▶投入可能エリア：長さ4.7m x 幅2.6m
- ▶後部ホッパーが折りたたみ可能、直接投入が可能
- ▶油圧で折りたたみ可能
- ▶投入口高さ：(サイド) 3.9m
- ▶投入口高さ：(後部) 3.6m
- ▶投入口高さ：(ホッパー折りたたみ時) 3.1m



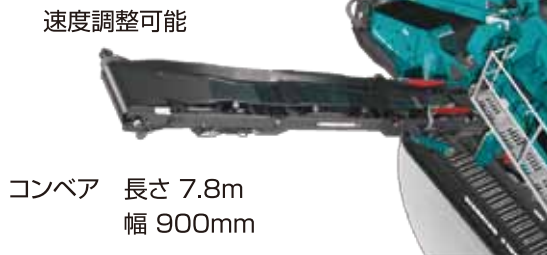
## ■オーバーサイズコンベア部



## ■ミドルサイズコンベア部



## ■アンダーサイズ用コンベア部



## ■スクリーン下部コンベア



## ■シャーシ&クローラー



# Option

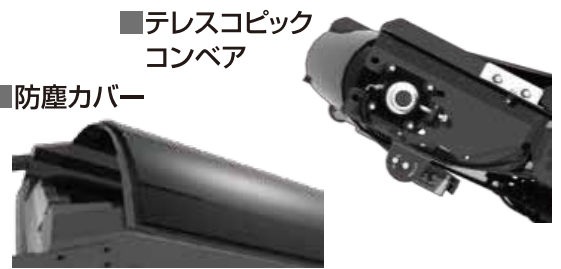
## ■デュアルパワー

- 2動力式
- 電動モーター：37kW(x2)
  - ディーゼルエンジン
- 電気モーター or ディーゼルエンジンで油圧を制御する総合コントロールシステム



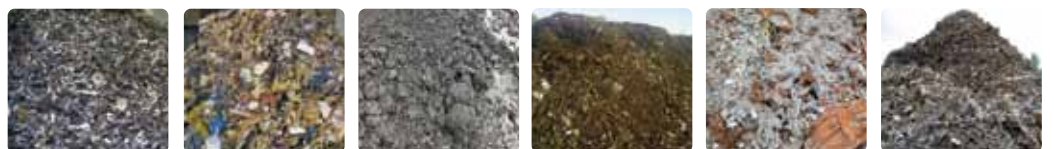
## ■テレスコピックコンベア

## ■防塵カバー

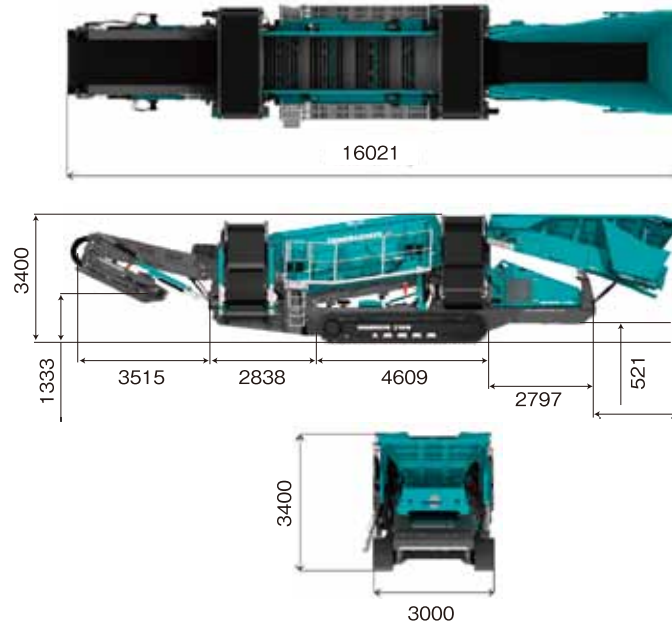


## 多種多様な材料を選別

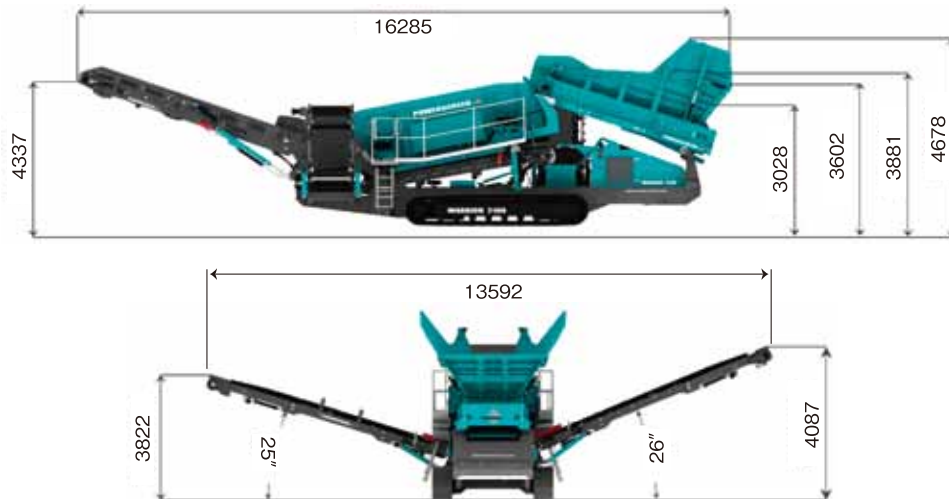
- 砕石 ○産業廃棄物 ○石炭
- コンポスト ○表土・粘性土
- 金属くず ○スラグ/焼却灰
- 解体自動車の綿ゴミ



### 機械寸法<輸送時>



### 機械寸法<稼働時>



### ●仕様

型式	Warrior 2100(スパレック/トリプルシャフト)				
重量	34300kg				
輸送時	長さ	16021mm	稼働時	長さ	16285mm
	幅	3000mm		幅	13592mm
	高さ	3400mm		高さ	4678mm
処理能力	700tph				
タイプ	自走式				
スクリーンタイプ	スクリーンボックス式				
スクリーンサイズ	4880mm×1550mm				
パワーユニット	ディーゼル/油圧				
エンジン型式	CAT C4.4 TIER 4F/ EU STAGE IV 2200rpm (131hp) 98kW				

防錆ディーゼル燃料タンク	336ℓ
燃費	20ℓ/h
油圧オイル	450ℓ
ホッパー容量	7.0m <sup>3</sup>
ウィングプレート	耐摩耗スチール
投入口	4700mm×2600mm
投入口高さ	サイド3900mm 後部3600mm 折畳時3100mm
クローラー	低速0.8km/h
2段階スピード	高速1.4km/h
登坂能力	33.9度(低速)
履帯中心距離	長さ3842mm 幅2500mm

### 販売店

### 日本輸入代理店

成長は、地域と共にある。



SS STEEL GROUP

### 株式会社エコクリーン

本社 〒989-2361 宮城県亶理郡亶理町字堀ノ内41番1  
TEL. 0223-34-9050 FAX.0223-34-8045

仙台事業所 〒980-0021 仙台市青葉区中央3丁目4番18号  
仙台SSスチールビル5F  
TEL. 022-796-1211 FAX. 022-796-1266

[www.sssgroup.co.jp](http://www.sssgroup.co.jp)